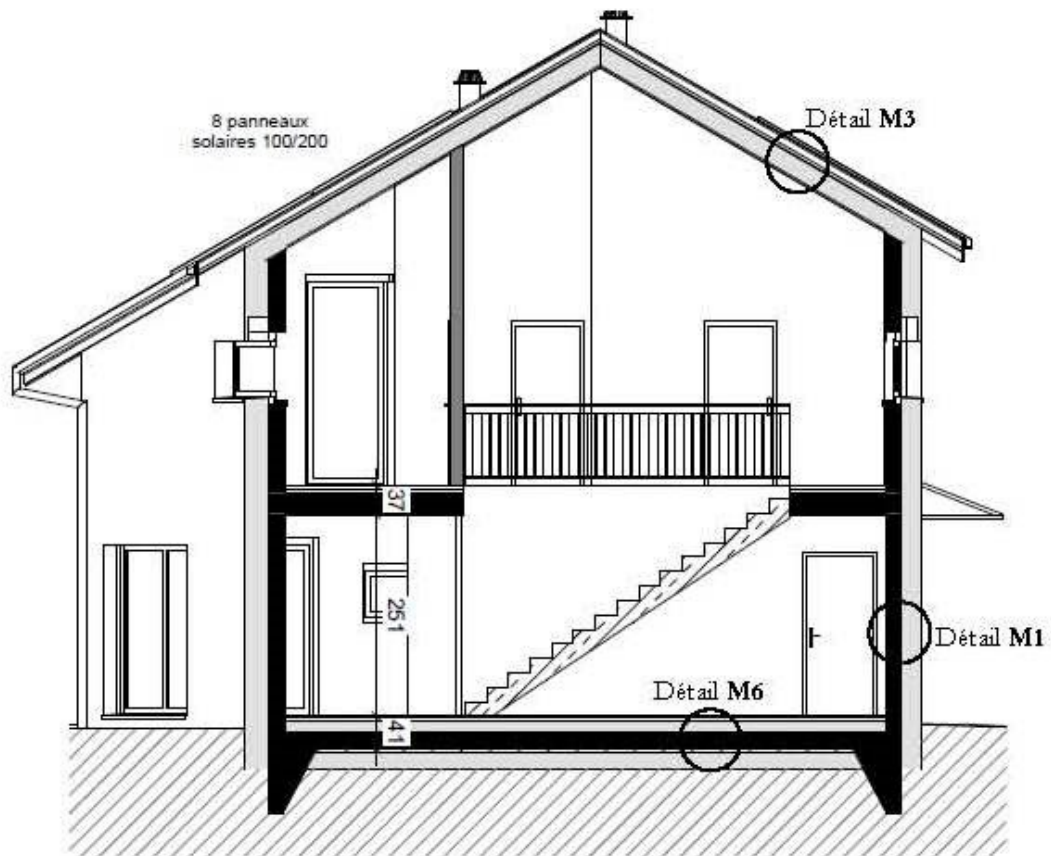


Plan et/ou coupe avec localisation des éléments

Les différents éléments de l'enveloppe sont repérés sur un plan ou une coupe.

Les calculs des valeur U sont annexés au formulaire EN-VD-2a ou au calcul global joint au formulaire EN-VD



COUPE A-A

Les détails ci-dessus correspondent aux éléments

- Détail **M5/M6** : Plancher contre terrain avec chauffage intégré
- Détail **M1** : Façade contre extérieur
- Détail **M3** : Toit

1

Les autres détails ne figurant pas sur la figure ci-dessus correspondent aux éléments suivant :

- Détail **M4** : Correspond au caisson de store
- Détail **M2** : Correspond à la porte

1

Les différents éléments de l'enveloppe sont repérés sur un plan ou une coupe.
Les calculs des valeur U sont annexés au formulaire EN-VD-2a ou au calcul global joint au formulaire EN-VD-2b.
